

### O sentido da vista

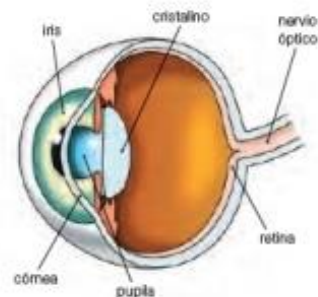
A vista permítenos percibir a forma e a cor dos obxectos, tanto dos próximos coma dos afastados. Tamén nos permite coñecer a distancia á que se encontran os obxectos e o tamaño que teñen. Para poder ver debe haber luz e esta debe chegar aos obxectos que queremos ver.

### OS OLLOS

Os ollos son os órganos do sentido da vista. Están protexidos polas pálpebras, as pestanas e as cellas. A luz entra no ollo a través da córnea, que é transparente. Despois, pasa por un burato redondo, a pupila, que está rodeada por un anel coloreado, o iris. A continuación hai unha lente chamada cristalino. No fondo do ollo encóntrase a retina, que é a parte do ollo que capta a luz. Dela sale o nervio óptico, que leva a información ao cerebro.



1 As partes do ollo.

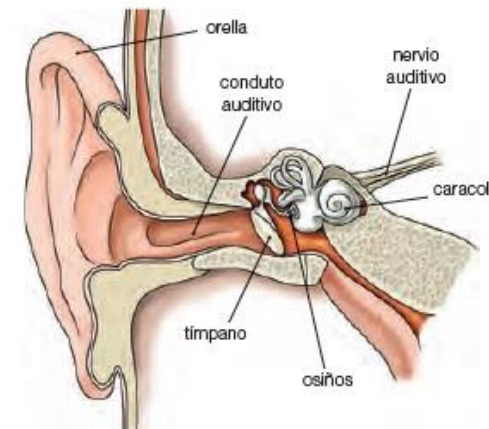


### O sentido do oído

O oído permítenos captar sons e recoñecer se son graves ou agudos, fortes ou débiles, que os produce e de onde proceden.

### O OÍDO

É o órgano do sentido do oído. No exterior está a orella, da que sae cara ao interior o conduto auditivo. Este chega ao tímpano, que é unha especie de teíña que vibra cos sons. O tímpano está unido a unha cadea de osíños que se moven cando vibra o tímpano. Os osíños únense ao caracol, que é o que capta finalmente os sons. O nervio auditivo encárgase de levar a información ata o cerebro.



2 As partes do oído.

1- Para poder ver, debe haber luz?

.....

2- Cales son os órganos do sentido da vista?

.....

3- Cal é o órgano do sentido do oído?

.....

4- Que é o que está no exterior do sentido do oído?

.....