

1 Subliña os adxectivos da descrición e clasifícaos segundo se refiran ao aspecto físico ou á forma de ser.

O meu irmán Antón é un neno pequeneiro. Ten o pelo louro, a cara redondiña e os ollos marróns. Ás veces, é algo rosmón, pero no fondo é unha persoa moi tenra, cariñosa e gaioleira.

Aspecto físico

Forma de ser

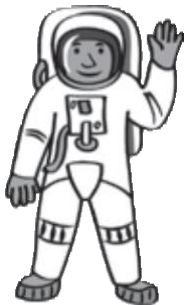
.....

.....

.....

.....

2 Escribe tres adxectivos para cada un dos seguintes debuxos.



.....

.....

.....



.....

.....

.....



.....

.....

.....



.....

.....

.....

3 Escolle un dos debuxos da actividade anterior e descríbeo utilizando os tres adxectivos que lle atribuíches.

.....

.....

.....

.....

4 Clasifica os adxectivos da actividade anterior segundo o *r* sexa forte ou suave.

Palabras con *r* forte

.....

.....

.....

.....

Palabras con *r* suave

.....

.....

.....

.....

5 Completa as oracións cos nomes dos seguintes debuxos.



- Hai unha croando no estanque.
- Para preparar este prato é preciso ferver as
- Que bo está este guiso de
- Dende o alto desa albíscase toda a aldea.

6 Escribe unha oración que conteña un antónimo de cada unha das seguintes palabras.

faladeiro

.....

anticuada

.....

durmida

.....

lento

.....

aberto

.....